

 ICOM

IC-M510E **EVO**

VHF MARINE FIXE



GARANTIE
3 ANS

IP68



Modèle présenté : IC-M510E EVO AIS

VHF Marine fixe ASN Classe D avec NMEA 2000™, avertisseur sonore bidirectionnel et corne de brume intégrés

Appelez et pilotez votre VHF depuis votre smartphone !

Utilisez l'application RS-M500 gratuite sur votre mobile iOS™ ou Android™ pour passer des appels et contrôler votre VHF à distance via le réseau Wifi.

Connectez jusqu'à trois smartphones pour disposer d'un micro, d'une commande sans fil et d'une fonction intercom entre votre mobile et votre radio IC-M510E EVO.



Application mobile (RS-M500)



Wifi



IC-M510E EVO



Smartphone 1

Wifi

Pont Avant



DESIGN AWARD 2022

Désign épuré primé au iF DESIGN AWARD

La VHF IC-M510E a remporté le célèbre iF DESIGN AWARD 2022 !

Avec un design épuré, l'IC-M510E EVO est du plus bel effet sur le tableau de bord du cockpit, installée sur le panneau ou sur son support de fixation.



Exemple de montage

NMEA 2000™ intégré !

Nouveau

La connectivité NMEA 2000™ vous permet d'interconnecter d'autres appareils tels qu'un écran multifonction.

En mode plug-and-play, la VHF peut ainsi envoyer des données GPS, AIS*, ASN... à d'autres équipements marins connectés en NMEA 2000™.

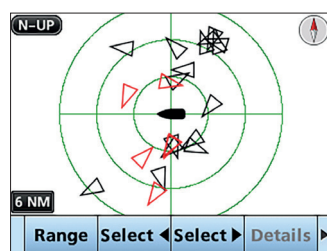
*Suivant version



Entrée/sortie NMEA 2000™

Version AIS : Récepteur AIS intégré

Dans sa version AIS ou avec le transpondeur MA-510TR*, l'IC-M510E EVO permet d'afficher à l'écran les données AIS correspondant au trafic maritime. Vous pouvez ainsi passer directement un appel ASN individuel aux cibles AIS sélectionnées depuis l'écran de la VHF.



Ecran du traceur AIS

*Ou transpondeur AIS tiers

Amplificateur de pont bidirectionnel et Corne de brume

Nouveau

Disposez d'un **amplificateur de pont 25 W** avec le haut-parleur SP-37 optionnel. Cette fonction porte-voix permet de parler à l'équipage sur le pont ou à terre depuis le micro de la radio et d'entendre leur réponse (bidirectionnel).

La **fonction RX** permet de basculer la réception VHF sur l'ampli de pont (hailer 20 W) pour surveiller le trafic radio depuis le pont par exemple.

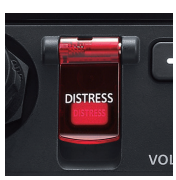
Le haut-parleur étanche de l'avertisseur permet également de bénéficier d'une **corne de brume** au son clair et puissant.



VHF MARINE FIXE **IC-M510E EVO** Station déportée optionnelle **HM-195GB**

ASN Classe D incorporé - Bouton Distress

Il suffit d'appuyer sur le bouton "DISTRESS" pour que l'ASN (Appel Sélectif Numérique) intégré transmette des informations de détresse aux garde-côtes et/ou à d'autres bateaux. La fonction de veille ASN surveille en permanence le canal 70 pour ne manquer aucun appel ASN.



Bouton DISTRESS

Afficheur LCD couleur grand angle

Le large écran LCD couleur vous offre un angle de vision de près de 180° associé à une haute résolution. Le mode Nuit et la luminosité ajustable vous permettent de disposer d'une lisibilité optimale en toutes conditions.

Autres caractéristiques

- Fonction de navigation simplifiée
- Compatible avec le transpondeur MA-510TR
- Suppression active du bruit ambiant
- Récepteur GNSS avec antenne intégrée à la VHF (possibilité de connecter une antenne extérieure optionnelle UX-241)
- Confidentialité des communications avec UT-112A en option
- AquaQuake™ (éjection d'eau par infrasons pour "sécher" le haut-parleur)
- Connexion au choix du microphone HM-205RB fourni à l'avant ou à l'arrière de la VHF suivant vos besoins
- Connexion possible à un haut-parleur externe
- Prise en charge des canaux à 4 chiffres
- Joint d'étanchéité pour montage sur panneau

SPÉCIFICATIONS

| GÉNÉRAL | | |
|--|---|--|
| Fréquences couvertes | TX | 156,025 ~ 161,425 MHz |
| | RX | 156,500 ~ 162,000 MHz* |
| ASN AIS1,2** | ASN | 156,525 MHz |
| | AIS1,2** | 161,975, 162,025 MHz |
| Canaux utilisables | | INT, USA, ATIS**2 |
| Type d'émission | | 16K0G3E (FM), 16K0G2B (ASN) 16K0G2B (AIS)**1 |
| Alimentation externe | | 12,0 V DC (10,8 V ~ 15,6 V DC) |
| Consommation (à 25 W) (à 13,8 V DC) | TX | 5,0 A |
| | RX Max. audio | 1,6 A (IC-M510E EVO) 7,3 A (avec SP, hailer RX et HM-195) |
| Température d'utilisation | | -20°C à +60°C |
| Impédance de l'antenne | | 50 Ω |
| Dimensions (LxHxp) | | 175 x 110 x 53 mm |
| Poids (approximatif) | | 750 g (microphone non inclus) |
| ÉMETTEUR | | |
| Puissance (à 12,0 V DC) | | 25 W, 1 W |
| Déviations de fréquence max. | | ±5 kHz |
| Erreur de fréquence | | < ±0,5 kHz |
| Émissions parasites | | < 0,25 µW |
| Modulation résiduelle | | < 40 dB |
| Puissance canal adjacent | | Plus de 70 dB |
| RÉCEPTEUR | | |
| Sensibilité (à 20 dB SINAD) ASN (1% BER) | | -5 dBµ emf typ. -1 dBµ emf typ. |
| | Sélectivité du canal adjacent ASN (1% BER) | |
| Taux de réjection réception ASN (1% BER) | | Plus de 75 dB Plus de 73 dBµ emf |
| Intermodulation ASN (1% BER) | | Plus de 75 dB Plus de 68 dBµ emf |
| Bruit et ronflement | | Plus de 40 dB |
| Puissance de sortie audio (à 10% de distorsion 4 Ω) | | Plus de 15 W (haut-parleur ext.) 20 W typ. (Hailer) 25 W typ. (Hailer) |
| RÉSEAU SANS FIL | | |
| Standard Wifi | | IEEE802.11 b/g/n |
| Confidentialité | | WEP (64/128 bit), WPA-PSK (TKIP), WPA2-PSK (AES) |
| Canaux | | 1 ~ 13 (Bande de 2,4 GHz)**3 |
| Puissance en sortie | | Moins de 10 mW/MHz |

*1 Versions AIS uniquement
 **2 Disponible suivant version
 **3 Suivant le pays d'utilisation

Norme de robustesse MIL-STD-810G applicable

| Standard | MIL 810 G | |
|--------------------------|-----------|-----------|
| | Method | Procédure |
| Pression basse | 500.5 | I, II |
| Température haute | 501.5 | I, II |
| Température basse | 502.5 | I, II |
| Choc thermique | 503.5 | I-C |
| Rayonnement solaire | 505.5 | I |
| Bruite | 506.5 | I |
| Humidité | 507.5 | II |
| Brouillard salin | 509.5 | - |
| Projection de poussières | 510.5 | I |
| Immersion | 512.5 | I |
| Vibration | 514.6 | I, IV |
| Choc | 516.6 | I, IV |

L'IC-M510E EVO répond également aux normes MIL-STD-810 -C, -D, -E et -F.

Norme d'étanchéité IP

| Indice de protection contre la poussière et l'eau | |
|---|--|
| Poussière et eau | IP68 : protégé contre les poussières et la submersion pendant 60 minutes |

Versions de l'IC-M510E EVO

| | Récepteur AIS |
|------------------|---------------|
| IC-M510E EVO AIS | Intégré |
| IC-M510E EVO | Non intégré |

ACCESSOIRES OPTIONNELS

STATION DÉPORTÉES



HM-195GB (noir) HM-195GW (blanc) Bouton "Distress" sur les HM-195

Accessoires fournis avec la station déportée



- OPC-1540 (câble 6,10m)
- Support de montage
- Fixations

HAUT-PARLEUR MICROPHONE



HM-205RB (identique à celui inclus)

CÂBLES RALLONGES



OPC-1541 Câble 6,10m pour le microphone à main
 OPC-1000 Câble 6,10m pour HM-205RB

CABLES ADAPTATEURS



OPC-2522L Câble prise droite vers prise coudée pour HM-205RB
 OPC-2523L Câble prise droite vers prise coudée pour HM-195 et HM-229

HAUT-PARLEUR HAILER



SP-37 Haut-parleur avec fonction hailer blanc 30W - 4 Ω

BROUILLEUR DE VOIX



UT-112A Platine, 32 codes disponibles

KITS D'ENCASTREMENT



MBF-7 Moins de 25 mm d'épaisseur
 MBF-9 Moins de 38 mm d'épaisseur

CAPOT PANNEAU AVANT



MBZ-1 Protège du soleil

ANTENNE GPS



UX-241 Antenne GPS externe avec 5m de câble

TRANSPONDEUR AIS CLASSE B



MA-510TR Pour la transmission des informations AIS

Application de contrôle à distance



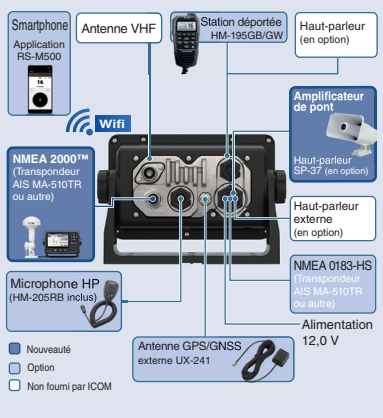
RS-M500* Application iOS™/Android™ pour utilisation de l'IC-M510E EVO à distance (pas d'opérations ASN)

* Téléchargement gratuit sur les stores Google Play™ et App Store.

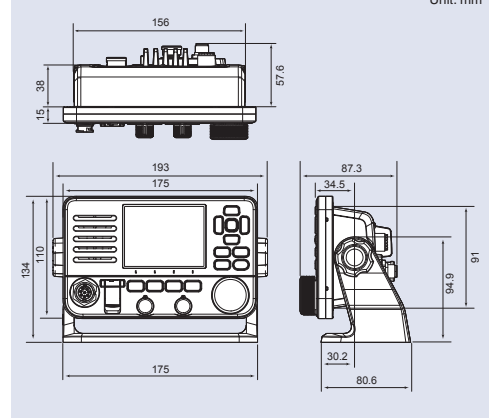
Accessoires livrés d'origine :

- Haut-parleur microphone HM-205RB et son support
- Berceau de montage
- Câble d'alimentation 12V OPC-2519

CONNEXIONS AVANCÉES



DIMENSIONS



Les spécifications et informations données dans ce document peuvent être modifiées sans préavis.

Icom France s.a.s.

Zac de la Plaine - 1, Rue Brindejonc des Moulinais
 BP 45804 - 31505 TOULOUSE CEDEX 5
 Tél : +33 (0)5 61 36 03 16 - Fax : +33 (0)5 61 36 03 00
 WEB ICOM : <http://www.icomfrance.com>
 E-mail : marine@icomfrance.com

FOUNDING MEMBER OF



Flash code

DISTRIBUTEUR AGRÉÉ ICOM :