

VHF MARINE FIXE AVEC RECEPTEUR GPS ET AIS (SELON VERSION)

# IC-M510E EVO / IC-M510EAIS EVO

**Nouveau**



IC-M510EAIS

En option

## VHF Marine ASN Classe D avec fonctions avancées !

**GARANTIE**  
**5 ANS**



### Les produits

- VHF ASN Classe D
- Pilotable directement avec votre smartphone/tablette grâce au Wi-Fi intégré
- Afficheur LCD couleur avec grand angle
- Fonctions simplifiées de navigation
- Connectivité NMEA2000
- Récepteur GNSS avec antenne intégrée à la VHF (possibilité de connecter une antenne extérieure optionnelle UX-241)
- Intercom entre la VHF et les smartphones
- Commande possible avec la station déportée HM-195GB (en option)
- Récepteur AIS Classe B (pour la version AIS) avec port externe pour traitement des données (pc, tablette, etc.)

VHF MARINE FIXE AVEC RECEPTEUR GPS ET AIS (SELON VERSION)

# IC-M510E EVO / IC-M510EAIS EVO

## Appelez et pilotez votre VHF depuis votre smartphone !

Utilisez l'application RS-M500 gratuite sur votre mobile iOS™ ou Android™ pour passer des appels et contrôler votre VHF à distance via le réseau Wi-Fi. Connectez jusqu'à trois smartphones pour disposer d'un micro et d'une commande sans fil et d'une fonction intercom entre votre mobile et votre radio IC-M510E.



Application mobile  
RS-M500



Wi-Fi



IC-M510E EVO



Wi-Fi



Smartphone 1

Pont  
Avant

### Afficheur LCD couleur grand angle

Le large écran LCD couleur vous offre un angle de vision de près de 180° associé à une haute résolution. Le mode Nuit et la luminosité ajustable vous permettent de disposer d'une lisibilité optimale en toutes conditions.

### Amplificateur de pont bidirectionnel et Corne de brume bidirectionnel

Disposez d'un amplificateur de pont 25 W avec le haut-parleur SP-37 optionnel. Cette fonction porte-voix permet de parler à l'équipage sur le pont ou à terre depuis le micro de la radio et d'entendre leur réponse (bidirectionnel).

La fonction RX permet de basculer la réception VHF sur l'ampli de pont (hailler 20 W) pour surveiller le trafic radio depuis le pont par exemple.

Le haut-parleur étanche de l'avertisseur permet également de bénéficier d'une corne de brume au son clair et puissant.

### Design épuré

Doté d'un nouveau design soigné et de dimensions compactes avec une épaisseur de seulement 5,36 cm, l'IC-M510E s'intégrera parfaitement dans votre tableau de bord.

53,6 mm (approx.)



Exemple de montage



Écran du menu

## Votre NMEA en WIFI !

Récupérez les données AIS et GPS de votre VHF grâce à son Wifi intégré, pour les afficher sur votre logiciel de cartographie.



Wi-Fi



### Très grande qualité audio

Le haut-parleur interne de l'IC-M510E EVO optimise la qualité audio en réception. Ainsi, vous profitez d'un son clair et puissant pour toutes vos communications, en toutes situations !

La fonction AquaQuake permet d'éjecter automatiquement l'eau se trouvant devant le haut-parleur.

### Fonctions de navigation simplifiées

Les fonctions de navigation vous guident vers un waypoint précis ou une cible AIS.

Vous pouvez définir jusqu'à 100 waypoints (destinations favorites, criques, lieux de pêche, etc.)



Écran de navigation



# IC-M510E EVO

VHF marine fixe

# HM-195GB

Station déportée optionnelle

### NMEA2000™ intégré !

La connectivité NMEA 2000™ vous permet d'interconnecter d'autres appareils tels qu'un écran multifonction.

En mode plug-and-play, la VHF peut ainsi envoyer des données GPS, AIS\*, ASN... à d'autres équipements marins connectés en NMEA 2000™.



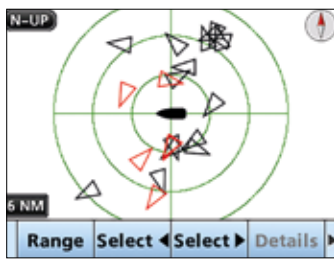
Entrée/sortie NMEA 2000™

### Autres caractéristiques

- Suppression active du bruit ambiant
- Récepteur GNSS avec antenne intégrée à la VHF (possibilité de connecter une antenne extérieure optionnelle UX-241)
- Connectivité NMEA 2000 et NMEA0183-HS (High Speed)
- Étanchéité IP68 (1 m de profondeur pendant 60 minutes)
- AquaQuake™ : éjection d'eau par infrasons pour "sécher" le haut-parleur
- Connexion pour haut-parleur externe
- Commande avec la station déportée HM-195GB/GW (option)
- Prise en charge des canaux à 4 chiffres
- Confidentialité des communications avec UT-112A (option)

### VERSION AIS : Récepteur AIS intégré

La version AIS de l'IC-M510E EVO permet d'afficher sur l'écran les données AIS correspondant au trafic maritime. Vous pouvez ainsi directement passer un appel ASN individuel aux cibles AIS sélectionnées directement depuis l'écran de la VHF.



Flash code

Caractéristiques techniques p.73  
Accessoires p.26