

RADAR 4KW ÉCRAN COULEUR TFT LCD 10,4" MR-1010RII

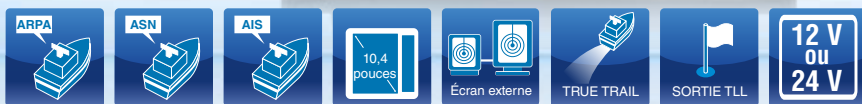
GARANTIE
2
ANS

Les  produits

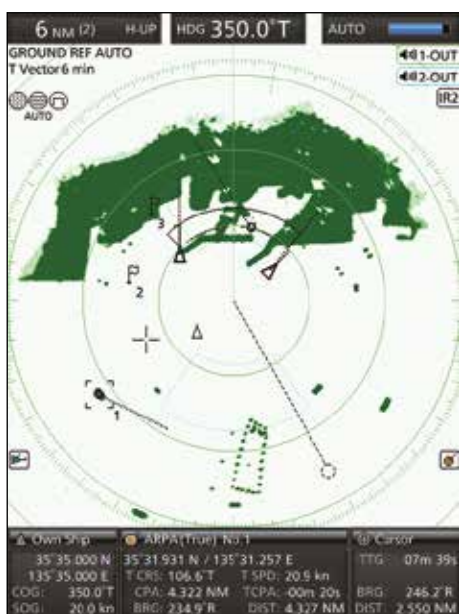
- Écran LCD couleur 10,4" facilement intégrable
- Portée 36 NM avec antenne radôme de 4 kW
- Cibles AIS/ARPA simplifiées
- Plein écran, zoom et mode "décentré"
- Fonction "True Trail" (identification des cibles en mouvement)
- Fonction ASN avec radios VHF compatibles



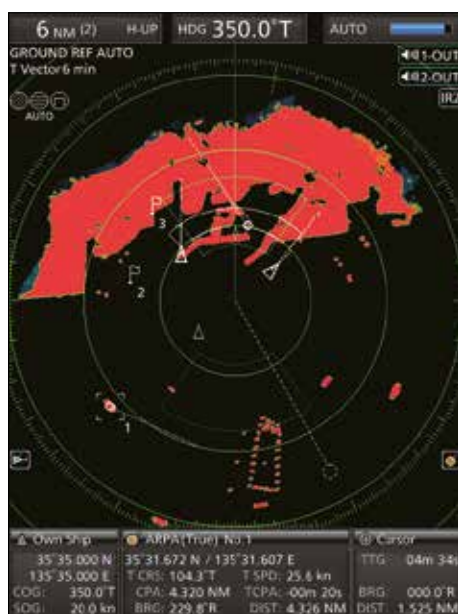
Flash code



Nouveau radar 10,4" couleur 4 kW avec cibles AIS, ARPA et ASN !



Mode jour



Mode nuit

Large écran TFT LCD avec ajustement des couleurs et mode plein écran

L'écran LCD TFT couleur de 10,4" est doté d'un grand angle de vision vous offrant des échos lumineux et vifs avec une intensité réglable sur 16 niveaux pour une représentation limpide.

Grâce au bouton "BRILL", vous pouvez régler le contraste et la couleur de l'écran en fonction de l'intensité lumineuse ambiante (lumière du jour ou nuit).

Il est également possible de choisir la couleur des échos (orange, jaune et verte) pour faciliter la lecture.

Le mode plein écran permet d'avoir une très large vue de l'image d'écho sur tout l'écran de 10,4" en supprimant temporairement les données de navigation.

La fonction de masquage automatique des informations vous permet d'agrandir les échos radar en pleine taille pour se concentrer sur une cible donnée.

Mode décentré

Le mode décentré ou OFF CENTER vous permet de décentrer momentanément la position de votre bateau de l'écran radar d'une simple pression sur la touche [OFF CENT] afin d'optimiser la vision de la zone d'intérêt. En complément, la fonction zoom permet de se concentrer plus précisément sur la zone.



Fonction de sortie TLL

Le radar MR-1010RII vous permet de créer vos propres waypoints avec la fonction TLL (Target Latitude Longitude) pour les envoyer ensuite sous forme de messages NMEA 0183-HS à d'autres appareils tel qu'un traceur.

Connexion à un écran externe

Grâce à la carte vidéo UX-252 disponible en option, vous pouvez connecter le radar MR-1010RII à un écran externe. Ainsi, pour un plus grand confort d'utilisation, vous pouvez observer simultanément les mêmes échos radar sur l'unité principale et sur un écran déporté.





Livré avec antenne radôme 60 cm (2ft) et câble de 15 m



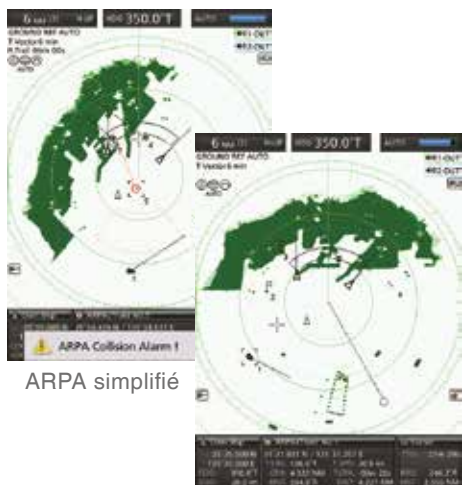
Gestion des risques de collision évoluée !

Fonction ARPA simplifiée avec suivi des échos

Le radar MR-1010RII est doté d'une fonction ARPA (Aide de pointage radar automatique) très simple d'utilisation vous permettant de prévenir tout risque de collision avec d'autres bateaux ou objets en mer.

Jusqu'à 10 cibles peuvent être surveillées avec le mode manuel. Dans le mode WATCH AREA, jusqu'à 5 cibles peuvent être automatiquement suivies.

En sélectionnant l'une des cibles, vous visualisez instantanément toutes les informations sur celle-ci dans la partie inférieure de l'écran : position, cap, vitesse, CPA (distance d'approche du bateau), TCPA (temps jusqu'au point de rapprochement max.), etc. Lorsqu'une cible entre dans les limites CPA et TCPA, un message d'alarme s'affiche à l'écran accompagné d'un signal sonore.



ARPA simplifié

Exemple d'alarme

Livré avec :
Antenne radôme 60 cm (2 ft)
Câble de 15 m

Caractéristiques techniques p.24

Fonction AIS avec superposition des cibles

Jusqu'à 100 cibles AIS peuvent être superposées à l'écho radar lorsque le radar MR-1010RII est connecté à un appareil AIS externe (VHF marine compatibles, etc.)

En sélectionnant une cible AIS, vous visualisez instantanément toutes les informations du bateau dans la partie inférieure de l'écran : identification, nom, numéro MMSI, cap, vitesse, destination, CPA, TCPA, etc.

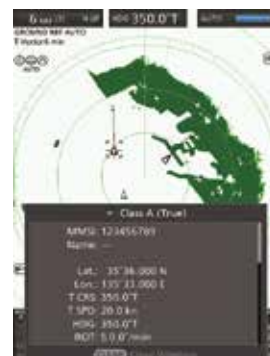
Le mode zoom disponible notamment avec les fonctions ARPA et AIS vous permet de suivre avec plus de précision et instantanément une cible en mouvement.



Exemple de réception ASN

Fonction ASN

Le radar MR-1010RII offre en exclusivité la possibilité de tracer sur l'écho jusqu'à 20 messages ASN (Appel Sélectif Numérique). Cette fonction nécessite de raccorder le radar à une radio ASN compatible.



Information AIS



Les compléments idéaux pour votre radar : transpondeur AIS et VHF marine



Fonction MOB (Homme à la mer)

Si une information de position "Homme à la mer" (MOB) est transmise à partir d'une VHF marine (IC-M94DE, etc.), le radar MR-1010RII peut afficher à l'écran le MOB comme un waypoint pour faciliter les opérations de recherche et de sauvetage.

Fonction de suivi en temps réel

La fonction "True Trail" annule le mouvement de votre bateau pour afficher uniquement les objets en mouvement avec des traînées pour les différencier des objets statiques.

Autres caractéristiques

- Alimentation 10,2 à 42 V
- Indication des waypoints
- Deux niveaux d'alarme programmables